

**Accessori Accessories**



① **WIMOD**  
Trasmissione **WIRELESS**  
*WIRELESS transmission*



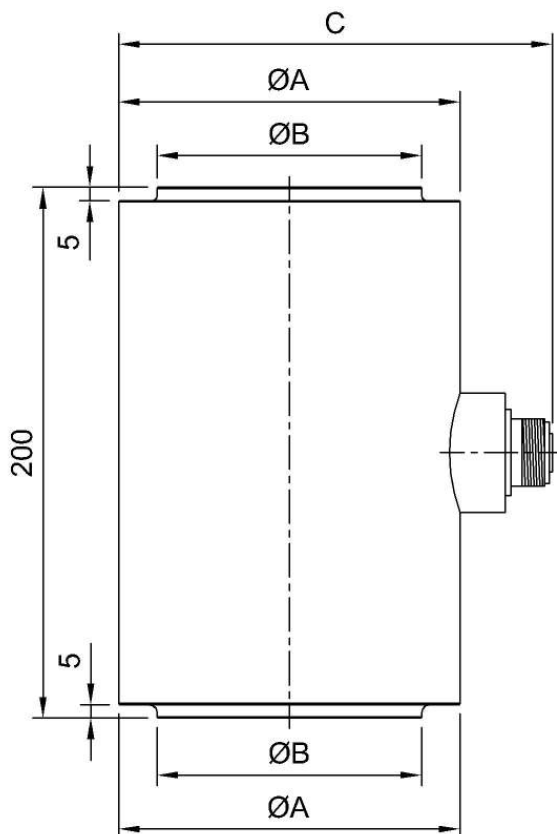
Certificato di Taratura ACCREDIA  
**A RICHIESTA**

LAT N° 093  
**Calibration Centre**  
The products are NOT covered by accreditation

ACCREDIA Calibration Certificate  
**ON REQUEST**

**Dimensioni Dimensions**

[mm]



Load	ØA	ØB	C
300 kN			
600 kN			
1 MN	129	100	164
2 MN			
3 MN			
5 MN	168	140	203

## Dati Tecnici

## Technical Data



Classe di precisione: <b>ISO 376</b>	Accuracy class: <b>ISO 376</b>	<b>1</b>
CARICO NOMINALE	NOMINAL LOAD	300kN, 600kN, 1MN, 2MN, 3MN, 5MN <sup>(1)</sup>
ERRORI RELATIVI (al valore letto) a) ripetibilità 0°-120°-240° (b) b) interpolazione (fc) c) reversibilità (u) d) zero (fo)	RELATIVE ERRORS (at reading) a) repeatability 0°-120°-240° (b) b) interpolation (fc) c) reversibility (u) d) zero (fo)	≤ ±0.145% ≤ ±0.090% ≤ ±0.240% ≤ ±0.030% F.S.
LINEARITA' ISTERESI	LINEARITY HYSTERESIS	≤ ±0.05% F.S. ≤ ±0.05% F.S.
EFFETTO DELLA TEMPERATURA (10°C) a) sullo zero b) sulla sensibilità EFFETTO CARICO TRASVERSALE: a) al 10% del carico nominale	TEMPERATURE EFFECT (10°C) a) on zero b) on sensitivity EFFECT OF TRANSVERSE LOAD: a) at 10% of nominal load	≤ ±0.028% F.S. ≤ ±0.024% F.S. ≤ ±0.030% F.S.
SENSIBILITA' NOMINALE TOLLERANZA DI CALIBRAZIONE	NOMINAL SENSITIVITY SENSITIVITY TOLERANCE	2mV/V ≤ ±0.1% F.S.
CARICO NOMINALE Resistenza di ingresso Resistenza di uscita	NOMINAL LOAD Input resistance Output resistance	<b>300kN, 600kN, 1MN</b> 700 ± 2Ω 700 ± 2Ω
CARICO NOMINALE Resistenza di ingresso Resistenza di uscita	NOMINAL LOAD Input resistance Output resistance	<b>2, 3, 5 MN</b> 350 ± 2Ω 350 ± 2Ω
RESISTENZA DI ISOLAMENTO BILANCIAMENTO DI ZERO ALIMENTAZIONE DI RIFERIMENTO ALIMENTAZIONE NOMINALE ALIMENTAZIONE MAX.	INSULATION RESISTANCE ZERO BALANCE RECOMENDED SUPPLY VOLTAGE NOMINAL SUPPLY VOLTAGE RANGE MAXIMUM SUPPLY VOLTAGE	> 5 GΩ ≤ ± 1% F.S. 10 V 1-15 V 18 V
VALORI MECCANICI LIMITE RIFERITI AL CARICO NOMINALE : a) carico di servizio b) carico limite c) carico di rottura d) massimo carico trasversale e) carico dinamico limite	MECHANICAL LIMIT VALUES REFERRED TO NOMINAL LOAD : a) service load b) max permissible load c) breaking load d) max transverse load e) max permissible dynamic load	120% 150% >300% 100% 50%
TEMPERATURA DI RIFERIMENTO CAMPO NOMINALE DI TEMPERATURA TEMPERATURA DI ESERCIZIO TEMPERATURA DI STOCCAGGIO	REFERENCE TEMPERATURE TEMPERATURE NOMINAL RANGE SERVICE TEMPERATURE STORAGE TEMPERATURE	+23°C -10 / +40 °C -10 / +70 °C -20 / +80 °C
PESO (kg) CLASSE DI PROTEZIONE (EN 60529) MATERIALE DINAMOMETRO TIPO DI CONNETTORE	WEIGHT (kg) PROTECTION CLASS (EN 60529) EXECUTION MATERIAL CONNECTOR TYPE	300kN...3MN: ~ 7 to 15 kg   500t: ~25kg IP65 Acciaio Inox / Stainless Steel MIL-C-5015 7 poles male

<sup>(1)</sup> calibrazioni in kg a richiesta / kg calibration on request

## Collegamenti Elettrici Electrical Connections

Dynamometer	OUTPUT	MIL7M	CABLE	CAVO
	EXCITATION+	<b>C</b>	<b>Red</b>	<b>Rosso</b>
	SENSE+	<b>F</b>	<b>Orange</b>	<b>Arancione</b>
	OUTPUT+	<b>A</b>	<b>White</b>	<b>Bianco</b>
	EXCITATION -	<b>B</b>	<b>Black</b>	<b>Nero</b>
	SENSE-	<b>G</b>	<b>Blue</b>	<b>Blu</b>
	OUTPUT-	<b>D</b>	<b>Yellow</b>	<b>Giallo</b>
-----		<b>E</b>	<b>Shield*</b>	<b>Schermo*</b>

\* Collegato al corpo del dinamometro. / Connected to the body of the dynamometer

# AEP transducers

Dasa-Rägister  
EN ISO 9001:2008  
IQ-1100-01



ACCREDIA  
L'ENTE ITALIANO DI ACCREDITAMENTO  
LAT N° 093  
Calibration Centre  
The products are NOT covered by accreditation

ATEX   
Production Quality Assurance Certified n°  
TÜV 06 ATEX 553793 Q

41126 Cognento (MODENA) Italy Via Bottego 33/A Tel:+39-(0)59-346441 Fax:+39-(0)59-346437 E-mail: aep@aep.it

Al fine di migliorare le prestazioni tecniche del prodotto, la società si riserva di apportare variazioni senza preavviso.  
In order to improve the technical performances of the product, the company reserves the right to make any change without notice.