

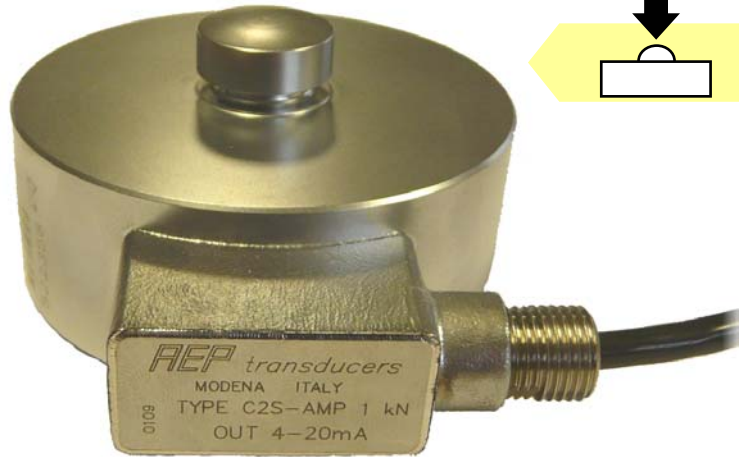


**RoHS**  
COMPLIANCE

OUT  
**4-20mA**

OUT  
**0 ... 5V**

OUT  
**0 ... 10V**



Cella di carico a basso profilo  
Alta stabilità a lungo termine  
Interamente saldata al LASER  
Per applicazioni dinamiche

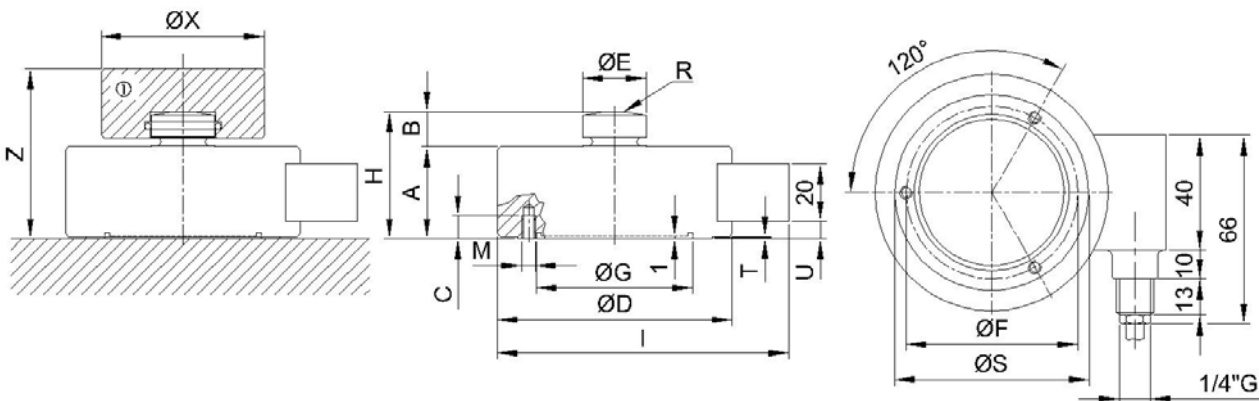
Low profile load cell  
Long term high stability  
Completely LASER welded  
For dynamic applications

## Dimensioni *Dimensions*

[mm]



LOAD	A	B	C	ØD	ØE	ØF	ØG	H	I	M	n°M	R	S	T	U
100 kg															
250 kg															
500 kg															
1 t	32	12	11	82	22	68	52.3	44	102	M8	3	50	60	0.3	6
2.5 t															
5 t															
7.5 t															
10 t															
20 t	50	14	12	126	35	90	77.3	64	148	M8	3	160	100	0.5	15
30 t															
50 t															
75 t	60	20	20	165	60	130	92.3	80	188	M16	4	300	115	1	17
100 t															



## Dati Tecnici

## Technical Data



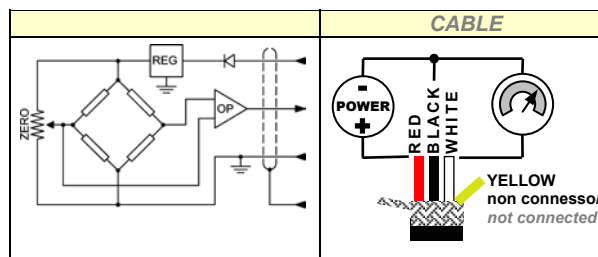
ACCURATEZZA	ACCURACY	0.03%		
CARICO NOMINALE ( $E_{max}$ )	NOMINAL LOAD ( $E_{max}$ )	100-250-500 kg 1-2.5-5-7.5-10 t	20 e 30 t	50-75-100 t
SENSIBILITA' NOMINALE TOLLERANZA DI CALIBRAZIONE	NOMINAL SENSITIVITY CALIBRATION TOLERANCE	4-20 mA (3 wires), 0...5V or 0...10V <math>\leq \pm 0.1\%</math>		
NON LINEARITA' NON RIPETIBILITA'	NON LINEARITY NON REPEATABILITY	$\leq \pm 0.023\%$ $\leq \pm 0.010\%$		
EFFETTO DELLA TEMPERATURA (10 °C) a) sullo zero b) sulla sensibilità	TEMPERATURE EFFECT (10 °C) a) on zero b) on sensitivity	$\leq \pm 0.024\%$ $\leq \pm 0.017\%$		
ALIMENTAZIONE NOMINALE ALIMENTAZIONE MAX. ASSORBIMENTO MAX. (senza carico applicato): RESISTENZA DI CARICO: a) tensione b) corrente RESISTENZA DI ISOLAMENTO BILANCIAMENTO DI ZERO FREQUENZA DI RISPOSTA	NOMINAL POWER SUPPLY MAX. POWER SUPPLY MAX. ABSORPTION (without load applied) LOADING RESISTANCE: a) tension b) current INSULATION RESISTANCE ZERO BALANCE RESPONSE FREQUENCY	12-24 Vdc 28Vdc  30mA  min. 3K $\Omega$ from 0 to 470 $\Omega$ >2 G $\Omega$ $\pm 1\%$ from 0.5 to 5 kHz		
VALORI MECCANICI LIMITE riferiti al carico nominale: a) carico minimo b) carico di servizio c) carico limite d) carico di rottura e) massimo carico trasversale f) carico dinamico limite FRECCIA MAX. AL CARICO NOMINALE	MECHANICAL LIMIT values referred to nominal load: a) minimum load b) service load c) max permissible load d) breaking load e) max transverse load f) max permissible dynamic load DISPLACEMENT AT NOMINAL LOAD	0% 120% 150% >300% 100% 50% ~0.06 mm    ~0.16 mm    ~0.23 mm		
TEMPERATURA DI RIFERIMENTO CAMPO NOMINALE DI TEMPERATURA TEMPERATURA DI ESERCIZIO TEMPERATURA DI STOCCAGGIO PESO CLASSE DI PROTEZIONE (EN 60529) MATERIALE DELLA CELLA LUNGHEZZA CAVO	REFERENCE TEMPERATURE TEMPERATURE NOMINAL RANGE SERVICE TEMPERATURE STORAGE TEMPERATURE WEIGHT PROTECTION CLASS (EN 60529) EXECUTION MATERIAL CABLE LENGTH	+23°C -10/+40 °C -20/+70 °C -20/+80 °C ~1.3 kg    ~3.4 kg    ~9.4 kg IP68 (100h at 1m water column) Acciaio Inox / Stainless Steel 5m		
VITI DI FISSAGGIO: a) diametro b) classe di resistenza c) coppia di serraggio	FIXING SCREWS a) diameter b) resistance class c) tightening torque	M8 12.9 80 Nm	M8 12.9 80Nm	M16 12.9 230 Nm

Accelerazione di gravità  $g=9.80434 \text{ m/s}^2$  / Acceleration of gravity  $g=9.80434 \text{ m/s}^2$

## Collegamenti Elettrici Electrical Connections

Cavo schermato PVC 105°C, Ø5.2mm a 4 conduttori Ø0.35mm<sup>2</sup> stagnati.

PVC 105°C shielded cable, Ø5.2mm with 4 tinned Ø0.35mm<sup>2</sup> conductors.



# AEP transducers

  
Dasa-Rägister  
EN ISO 9001 (2000)  
IQ-1100-01

  
Centro SIT n° 93

  
Production Quality  
Assurance Certified n°  
TÜV 06 ATEX 553793 Q

41100 Cognento (MODENA) Italy Via Bottego 33/A Tel:+39-(0)59-346441 Fax:+39-(0)59-346437 E-mail: aep@aep.it

Al fine di migliorare le prestazioni tecniche del prodotto, la società si riserva di apportare variazioni senza preavviso.  
In order to improve the technical performances of the product, the company reserves the right to make any dynamometer without notice.