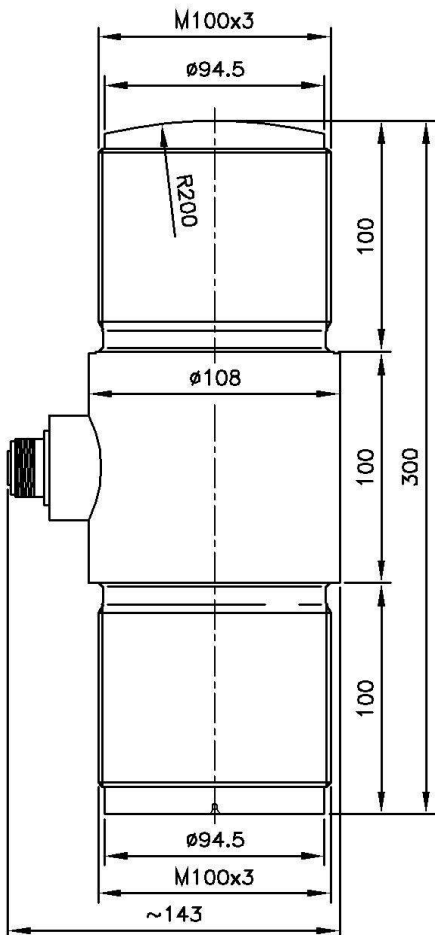
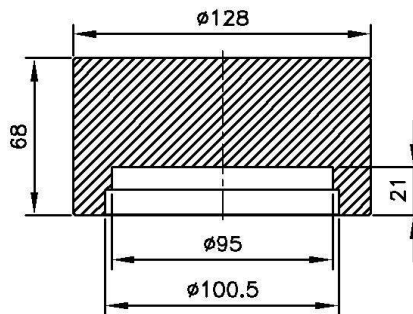


Dimensioni *Dimensions* [mm]



CODE	LOAD
CCLT100T	100 t
CCLT200T	200 t
CCLT250T	250 t

Accessorio *Accessory*



CODE	
CTIC94	Testa di carico/ Loading head

Dati Tecnici

Technical Data



CLASSE DI PRECISIONE:	ACCURACY CLASS:	0.1%
LINEARITA' e ISTERESI	LINEARITY and HYSTERESIS	0.1%
CARICO NOMINALE	NOMINAL LOAD	100 - 200 - 250 t
EFFETTO DELLA TEMPERATURA (10 °C) a) sullo zero b) sulla sensibilità	TEMPERATURE EFFECT (10 °C) a) on zero b) on sensitivity	≤ ±0.028% ≤ ±0.008%
SENSIBILITA' NOMINALE TOLLERANZA DI CALIBRAZIONE	NOMINAL SENSITIVITY CALIBRATION TOLERANCE	2mV/V ⁽¹⁾ ≤ ±0.1%
RESISTENZA DI INGRESSO RESISTENZA DI USCITA RESISTENZA DI ISOLAMENTO BILANCIAMENTO DI ZERO ALIMENTAZIONE DI RIFERIMENTO ALIMENTAZIONE NOMINALE ALIMENTAZIONE MAX.	INPUT RESISTANCE OUTPUT RESISTANCE INSULATION RESISTANCE ZERO BALANCE RECOMMENDED SUPPLY VOLTAGE NOMINAL SUPPLY VOLTAGE MAXIMUM SUPPLY VOLTAGE	800 ± 20Ω 805 ± 2Ω > 5 GΩ ≤ ±1% 10 V 1÷15 V 18 V
VALORI MECCANICI LIMITE riferiti al carico nominale: a) carico minimo b) carico di servizio c) carico limite d) carico di rottura e) carico dinamico limite	MECHANICAL LIMIT values referred to nominal load: a) minimum load b) service load c) max permissible load d) breaking load e) max transverse load	0% 120% 150% > 300% 50%
TEMPERATURA DI RIFERIMENTO CAMPO NOMINALE DI TEMPERATURA TEMPERATURA DI ESERCIZIO TEMPERATURA DI STOCCAGGIO	REFERENCE TEMPERATURE TEMPERATURE NOMINAL RANGE WORKING TEMPERATURE STORAGE TEMPERATURE	+23°C -10/+40 °C -20/+70 °C -20/+80 °C
PESO CLASSE DI PROTEZIONE (EN 60529) MATERIALE DEL DINAMOMETRO CONNESSIONE	WEIGHT PROTECTION CLASS (EN 60529) EXECUTION MATERIAL CONNECTION	~ 18 kg IP65 Acciaio Inox / <i>Stainless Steel</i> Connettore MIL 7 poli maschio <i>MIL 7 poles male connector</i>

(1) Test e calibrazioni eseguiti in TRAZIONE / Tests and calibrations performed in TENSION

Collegamenti Elettrici Electrical Connections

Load Cell	OUTPUT	MIL7M	CABLE	CAVO
	EXCITATION+	C	<i>Red</i>	Rosso
	SENSE+	F	<i>Orange</i>	Arancione
	OUTPUT+	A	<i>White</i>	Bianco
	EXCITATION -	B	<i>Black</i>	Nero
	SENSE-	G	<i>Blue</i>	Blu
	OUTPUT-	D	<i>Yellow</i>	Giallo
-----	E	<i>Shield*</i>	Schermo*	

AEP transducers

Dasa-Rägister
 EN ISO 9001:2008
 IQ-1100-01

ACCREDIA
 L'UNITE ITALIANO DI ACCREDITAMENTO
 LAT N° 093
Calibration Centre
 The products are NOT covered by accreditation

ATEX Ex
 Production Quality Assurance Certified n°
 TÜV 06 ATEX 553793 Q

41126 Cognento (MODENA) Italy Via Bottego 33/A Tel:+39-(0)59-346441 Fax:+39-(0)59-346437 E-mail: aep@aep.it

Al fine di migliorare le prestazioni tecniche del prodotto, la società si riserva di apportare variazioni senza preavviso.
In order to improve the technical performances of the product, the company reserves the right to make any change without notice.