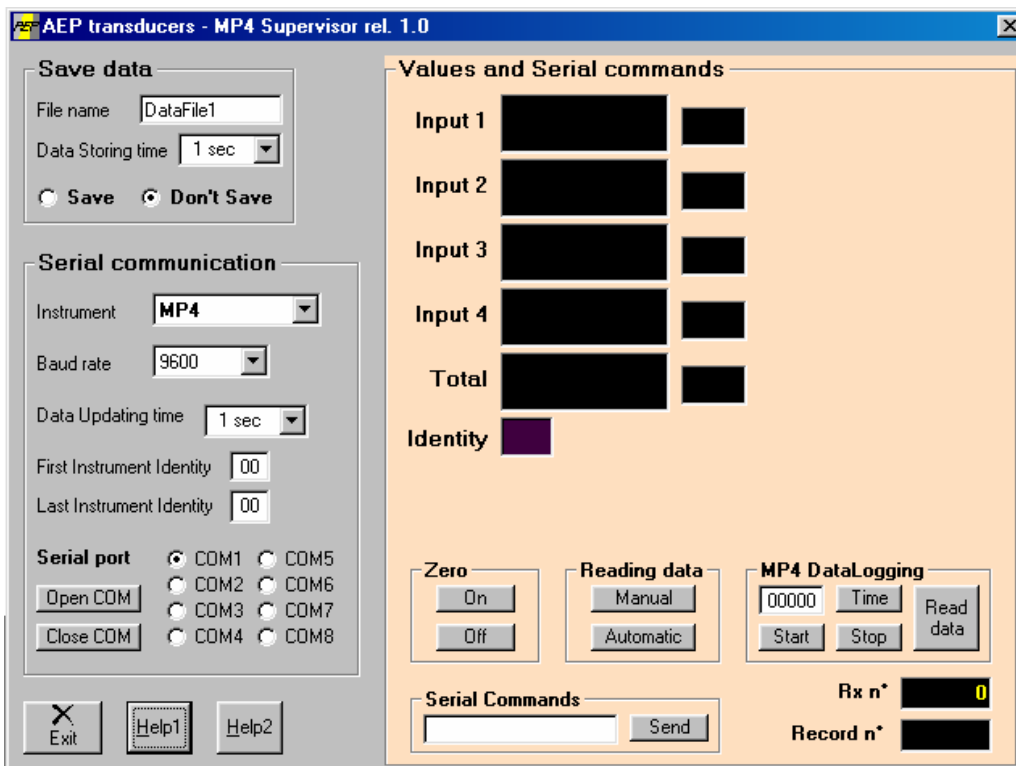


www.aep.it MP4 Supervisor

Programma di supervisione e gestione dati dello strumento MP4
Supervisor and data management software of the MP4 instrument



DESCRIZIONE	DESCRIPTION
<p>Il programma comunica in seriale RS232 con uno strumento MP4 oppure in seriale RS485 con una rete di strumenti MP4. L'operatore, può aprire contemporaneamente più programmi collegati a diverse porte seriali per gestire più strumenti MP4. Il programma è in lingua Inglese, è formato da una pagina dove l'operatore programma il nome del file, seleziona i tempi di aggiornamento dati sul monitor e di memorizzazione dati su file da 0.1 secondi a 24 ore; seleziona la velocità di comunicazione (Baud rate), la porta seriale (COM1÷COM8) ed il numero di Identità dello strumento.</p> <p>Sono disponibili i seguenti comandi di programmazione: Zero, per azzerare contemporaneamente gli ingressi dello strumento; Reading data, per aggiornare i dati in modo Automatico con il tempo impostato nel campo Data Updating time oppure in Manuale; MP4 DataLogging, per programmare, gestire e leggere il Data Logger dello strumento. Serial Commands, per impostare ed inviare in modo manuale tutti i comandi di programmazione elencati sul Manuale dello strumento.</p> <p>Il comando Save, salva in modo Append i dati sul monitor con la data/ora in due file, uno in formato Excel "Nome file.csv" ed uno in formato testo "Nome file.txt". I pulsanti di Help, forniscono le informazioni per l'uso del programma.</p>	<p>The software communicates in RS232 serial mode with one MP4 instrument or in RS485 serial mode with a MP4 instrument net. The operator can open simultaneously more software, connected a different serial port, to manage more MP4 instrument. The software is in English language, it consists of one page where the operator programs the file name, he selects the Data Updating time on the monitor and the Data Storing time on the file from 0.1 seconds to 24 hours; he selects the communication speed (Baud rate), the serial port (COM1÷COM8) and the Identity number of the instrument.</p> <p>The following commands are available: Zero, to reset simultaneously the instrument inputs; Reading data, to update in Automatic mode with the selected time in the Data Updating time field or in Manual mode; MP4 DataLogging, to program, manage and read the instrument Data Logger. Serial Commands, to select and send in manual mode all the programming commands listed on the instrument Manual.</p> <p>The Save command, save in Append mode the data on the monitor with the date/hour in two file, one in Excel format "File name.csv" and one in text format "file name.txt". The Help keys, provide the information to use the software.</p>

AEP transducers

Dasa-Rägister
EN ISO 9001 (2000)
IQ-1100-01

JIC
Centro SIT n° 93

ATEX 
Production Quality
Assurance Certified n°
TÜV 06 ATEX 553793 Q

41010 Cognento (MODENA) Italy Via Bottego 33/A Tel:+39-(0)59-346441 Fax:+39-(0)59-346437 E-mail: aep@aep.it

Al fine di migliorare le prestazioni tecniche del prodotto, la società si riserva di apportare variazioni senza preavviso.
In order to improve the technical performances of the product, the company reserves the right to make any dynamometer without notice.