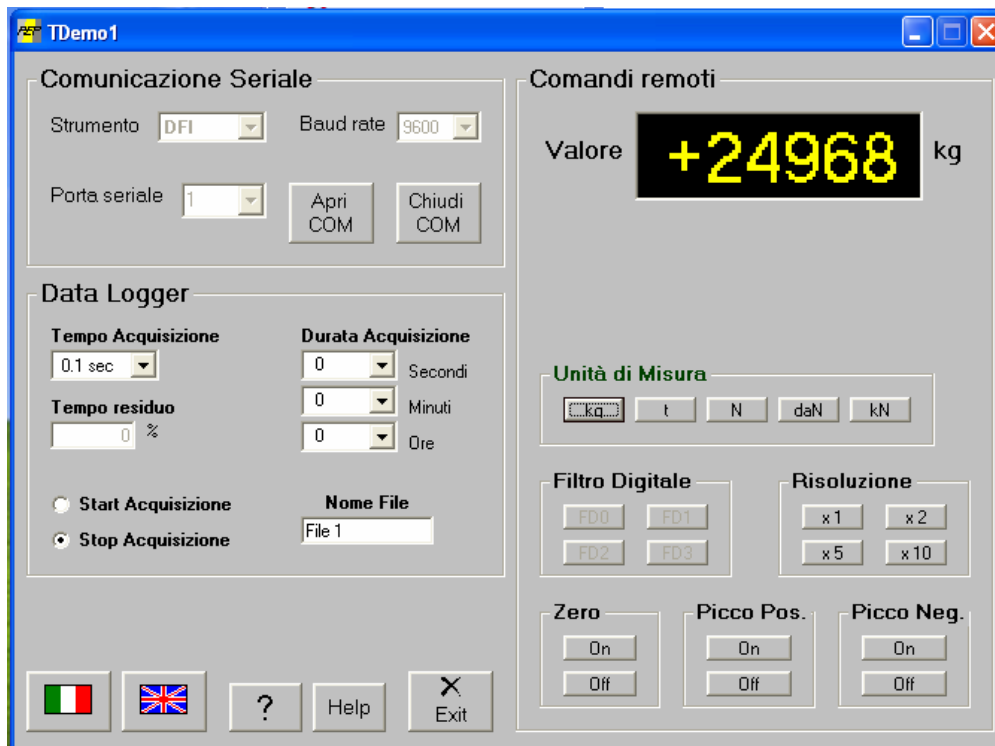


Software per strumenti:
Instruments software:

DFI, DFIF, BTR, DTR, DFP, LabDMM e BIT02



DESCRIZIONE	DESCRIPTION
<p>Il programma simula una comunicazione di tipo Master (Strumento) e Slave (TDemo1) perché gli strumenti funzionano solo in modo Master.</p> <p>Il programma può essere lanciato più volte purchè connesso a porte seriali diverse; la risoluzione grafica è 640x480.</p> <p>Il programma è formato da una pagina dove compaiono tutte le informazioni in due lingue, Italiano e Inglese selezionabili dall'utente.</p> <p>Nella casella Comunicazione Seriale si seleziona: lo strumento, il Baud rate e la porta seriale (COM1÷COM16); i pulsanti Apri COM e Chiudi COM aprono e chiudono la porta seriale selezionata.</p> <p>Nella casella Comandi remoti è mostrato il dato ricevuto dallo strumento e ci sono alcuni comandi seriali diretti per programmare gli strumenti (tasti: Zero, Picco, Risoluzione, ecc..).</p> <p>Nella casella Data Logger si seleziona: il tempo di Acquisizione di ogni singolo dato, il tempo di durata dell'Acquisizione, il Nome del File dove salvare i dati. Il tasto Start Acquisizione inizia la memorizzazione dei dati in RAM mentre il tasto Stop Acquisizione arresta la memorizzazione e salva i dati sul file selezionato; il salvataggio dei dati avviene anche in automatico al termine del tempo di Durata Acquisizione. Il record è formato da: n°comunicazione, dato, unità misura, ora, data.</p> <p>Il programma crea due file (65000 record) con lo stesso nome, uno in formato testo (NomeFile.doc) ed uno in formato Excel (NomeFile.csv).</p> <p>Il pulsante Help fornisce le informazioni per l'uso del programma.</p>	<p>The software simulate a communication mode as Master (Instrument) and Slave (TDemo1) because the instruments function in Master mode only. The software can be run more time and connected to a different serial port, the graphic resolution is 640x480.</p> <p>The software is a form where there are whole the information in two languages, Italian and English, the customer chooses the language.</p> <p>In the Serial Communication box you select: the instrument, the communication Baud rate, the Serial port (COM1÷COM16). the Open COM and Close COM keys open and close the selected serial port.</p> <p>In the Remote commands box is displayed the data received from the instrument and there are some right serial commands to program the instrument (keys: Zero, Peak, Resolution, etc..).</p> <p>In the Data Logger box you select: the Acquisition time, the Acquisition duration time and the FileName where you want save the data. The Start Acquisition key starts the data storing in RAM and the Stop Acquisition key stops the storing and saves the data on the selected file; the data are saved automatically at the end of the Acquisition duration time.</p> <p>The record is so done: communication n°, data, measurement unit, hour, date.</p> <p>The software create two files (65000 record) with the same name, one in text format (FileName.doc) and one in Excel format (FileName.csv).</p> <p><i>The Help keys provide the necessary information to use the software.</i></p>