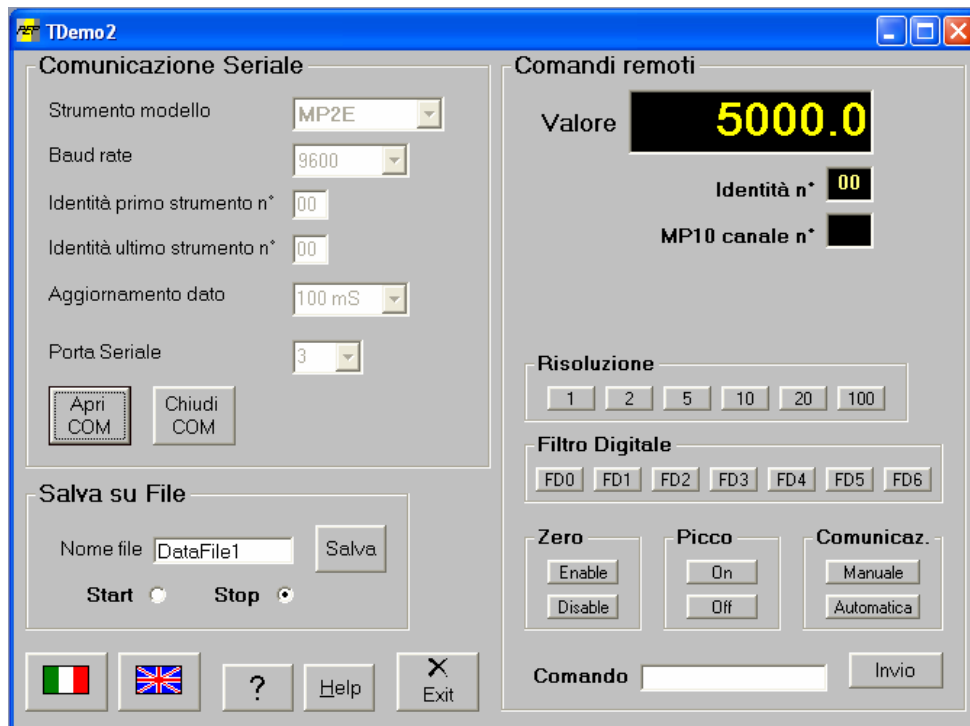


Software per strumenti: **MP10, MP2E, MP6A, MP2000A, TA5F e DMM**
 Instruments software:



DESCRIZIONE	DESCRIPTION
<p>Il programma può simulare tre modi di comunicazione, due del tipo Master (TDemo2) - Slave (Strumento) di cui una con collegamento punto-punto in RS232 o RS485 ed una con collegamento in rete RS485 fino a 31 strumenti; una del tipo Master (Strumento) - Slave (TDemo2) solo per gli strumenti con questa opzione.</p> <p>Il programma può essere lanciato più volte purchè connesso a porte seriali diverse; la risoluzione grafica è 640x480.</p> <p>Il programma è formato da una pagina dove compaiono tutte le informazioni in due lingue, Italiano e Inglese selezionabili dall'utente.</p> <p>Nella casella Comunicazione Seriale si seleziona: lo strumento collegato, il Baud rate, l'indirizzo dello strumento (00÷31), il tempo di Aggiornamento dato (20mS÷1min), la porta seriale (COM1÷COM16).</p> <p>Nella casella Comandi Remoti viene mostrato il valore, l'identità, il canale in uso (solo MP10) ricevuti dallo strumento; alcuni comandi seriali diretti per programmare gli strumenti, un campo dove scrivere ed inviare comandi per programmare i parametri degli strumenti.</p> <p>Nella casella Salva su File ci sono i pulsanti di Start e Stop per iniziare e fermare la memorizzazione dei dati, mentre con il pulsante Salva, si salvano sul file selezionato i dati memorizzati in RAM.</p> <p>Il record è formato da: n° comunicazione, dato, ora, data.</p> <p>Il programma crea due file (65000 record) con lo stesso nome, uno in formato testo (NomeFile.doc) ed uno in formato Excel (NomeFile.csv).</p> <p>Il pulsante Help fornisce le informazioni per l'uso del programma.</p>	<p>The software can simulate three communication mode, two are as Master (TDemo2) - Slave (Instrument) of which, one as RS232 or RS485 point to point connection and one as net RS485 connection up to 31 instruments; one mode as Master (Instrument) - Slave (TDemo2) only for instruments whit this option.</p> <p>The software can be run more time and connected to a different serial port, the graphic resolution is 640x480.</p> <p>The software is a form where there are whole the information in two languages, Italian and English, the customer chooses the language.</p> <p>In the Serial Communication box you can select: the connected instrument, the Baud rate, the instrument Identity (00÷31), the Data updating time (20mS÷1min), the serial port (COM1÷COM16).</p> <p>In the Remote commands box are displayed the value, the Identity, the used channel (MP10 only) received from the instrument, some right serial commands to program the instrument, a field where to write and to send commands to program the instruments parameters.</p> <p>In the Save on file box there are the Start and Stop keys to start and stop the data storing, while with Save key, you can save the data storing in RAM on the selected file.</p> <p>The record is so done: communication n°, data, hour, date .</p> <p>The software create two files (65000 record) with the same name, one in text format (FileName.doc) and one in Excel format (FileName.csv).</p> <p>The Help keys provide the necessary information to use the software.</p>