

Linearità - Isteresi
 $\leq \pm 0.20\%$
Linearity - Hysteresis

Download on www.aep.it



SOLLECITAZIONI DINAMICHE
DYNAMIC STRESSES

€ LOW COST

Alta Affidabilità



High Reliability



Stabilità a lungo termine
Long term high stability

ACCREDIA
L'ENTE ITALIANO DI ACCREDITAMENTO

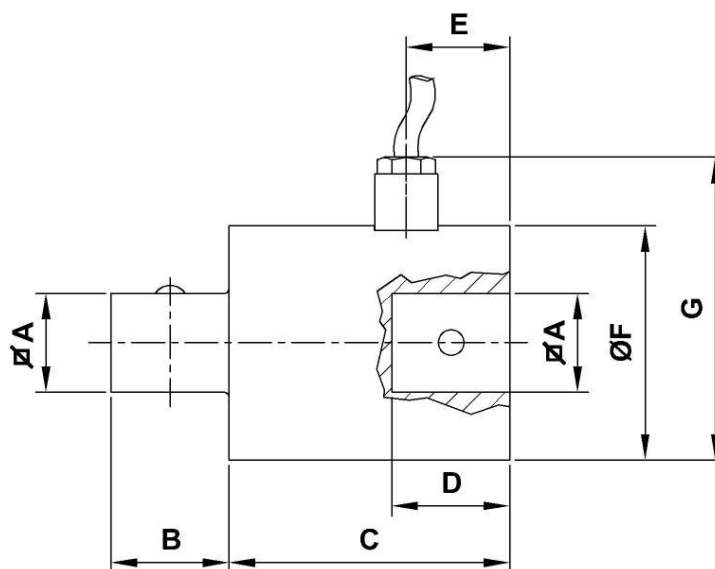
Certificato di Taratura ACCREDIA
A RICHIESTA

LAT N° 093
Calibration Centre
The products are NOT covered by accreditation

ACCREDIA Calibration Certificate
ON REQUEST

Dimensioni *Dimensions*

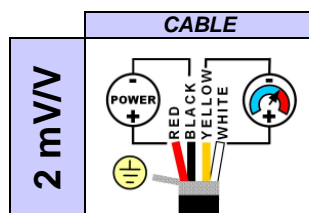
[mm]



CODE	LOAD	A	B	C	D	E	F	G
MTRS05NM	0.5 Nm	1/4"	7.5	44	8	10	45	59
MTRS2.5NM	2.5 Nm	1/4"	7.5	44	8	10	45	59
MTRS5NM	5 Nm	1/4"	7.5	44	8	10	45	59
MTRS10NM	10 Nm	1/4"	7.5	44	8	10	45	59
MTRS25NM	25 Nm	3/8"	10.5	44	11	10	45	59
MTRS50NM	50 Nm	3/8"	10.5	44	11	10	45	59
MTRS100NM	100 Nm	1/2"	15.0	44	16	10	45	59
MTRS250NM	250 Nm	1/2"	15.0	44	16	10	45	59
MTRS500NM	500 Nm	3/4"	22.5	53.5	24	19.5	51	65
MTRS1KNM	1000 Nm	3/4"	22.5	53.5	24	19.5	51	65

Dati Tecnici
Technical Data


TORSIONE NOMINALE STATICA	STATIC NOMINAL TORQUE	0.5 – 2.5 Nm 5 - 10 Nm 25 Nm	50 – 100 Nm 250 – 500 Nm 1000 Nm
LINEARITA' e ISTERESI	LINEARITY and HYSTERESIS	≤ ± 0.2 %	
EFFETTO DELLA TEMPERATURA (1°C): a) sullo zero b) sulla sensibilità	TEMPERATURE EFFECT (1°C): a) on zero b) on sensitivity	≤ ± 0.02% ≤ ± 0.02%	
SENSIBILITA' NOMINALE TOLLERANZA DI CALIBRAZIONE	NOMINAL SENSITIVITY SENSIVITY TOLERANCE	1 mV/V ≤ ± 0.5%	2mV/V ≤ ± 0.5%
TORSIONE NOMINALE Resistenza di ingresso Resistenza di uscita	NOMINAL TORQUE Input resistance Output resistance	0.5-2.5-5-10 Nm 400 ± 50Ω 350 ± 2Ω	
TORSIONE NOMINALE Resistenza di ingresso Resistenza di uscita	NOMINAL TORQUE Input resistance Output resistance	25-50-100-250-500-1000 Nm 825 ± 50Ω 700 ± 2Ω	
ALIMENTAZIONE NOMINALE ALIMENTAZIONE MAX. RESISTENZA DI ISOLAMENTO BILANCIAMENTO DI ZERO	NOMINAL POWER SUPPLY MAX. POWER SUPPLY INSULATION RESISTANCE ZERO BALANCE	1-15V 18V >2 GΩ ≤ ± 1%	
VALORI MECCANICI LIMITE RIFERITI ALLA TORSIONE NOMINALE : a) torsione di servizio b) torsione limite c) torsione di rottura d) torsione altamente dinamica	LIMIT MECHANICAL VALUES REFERRED TO NOMINAL TORQUE : a) service torque b) max. permissible torque c) breaking torque d) highly dynamic torque	100% 150% >300% 70%	
TEMPERATURA DI RIFERIMENTO TEMPERATURA DI ESERCIZIO TEMPERATURA DI STOCCAGGIO	REFERENCE TEMPERATURE WORKING TEMPERATURE RANGE STORAGE TEMPERATURE RANGE	+23°C -10/+70°C -20/+80°C	
CLASSE DI PROTEZIONE (EN 60529) MATERIALE PARTE SENSORE CONNESSIONE ELETTRICA	PROTECTION CLASS (EN 60529) SENSOR EXECUTION MATERIAL ELECTRICAL CONNECTION	IP40 INOX 17-4 PH Cavo / Cable 5m	
ATTACCO DI PROCESSO (UNI ISO 1174-1): 0.5 - 2.5 - 5 - 10 Nm 25 - 50 Nm 100 - 250 Nm 500 - 1000 Nm	PROCESS COUPLING (UNI ISO 1174-1): 0.5 - 2.5 - 5 - 10 Nm 25 - 50 Nm 100 - 250 Nm 500 - 1000 Nm	■ 1/4" ■ 3/8" ■ 1/2" ■ 3/4"	

Collegamenti Elettrici *Electrical Connections*


Cavo schermato PVC 105°C, Ø5.2mm a 4 conduttori Ø0.35mm² stagnati. Schermo collegato al corpo della cella di carico.
PVC 105°C shielded cable, Ø5.2mm with 4 tinned Ø0.35mm² conductors. Shield connected to the body of the load cell.

AEP transducers



Dasa-Rägister
EN ISO 9001:2008
IQ-1100-01



LAT N° 093
Calibration Centre
The products are NOT
covered by accreditation



Production Quality Assurance Certified n°
TÜV 06 ATEX 553793 Q

41126 Cognento (MODENA) Italy Via Bottego 33/A Tel:+39-(0)59-346441 Fax:+39-(0)59-346437 E-mail: aep@aep.it

Al fine di migliorare le prestazioni tecniche del prodotto, la società si riserva di apportare variazioni senza preavviso.
In order to improve the technical performances of the product, the company reserves the right to make any change without notice.