

Data Sheet: ATC.610.R3

www.aep.it

ATC

Azionamento per la taratura di chiavi
dinamometriche

Operation for the calibration of torque keys



Azionamento per la taratura di chiavi dinamometriche.

Supporto meccanico, dotato di doppia guida lineare, per la taratura e verifica di chiavi dinamometriche a scatto o a lettura diretta che permette l'applicazione della coppia graduale e in modo continuo, nel rispetto della normativa di riferimento **UNI EN ISO 26789**.

Il supporto è da abbinare ad uno o più torsimetri digitali da banco serie **BTR2** da acquistare separatamente.

- Monoblocco in profilati di alluminio.
- Adattabile ad ogni tipo di chiave dinamometrica.
- Riduce lo sforzo dell'operatore e consente di mantenere costante la coppia applicata alla chiave garantendo così una migliore precisione e ripetibilità delle misure.
- Modelli disponibili con fondo scala da 1000 N•m o 2000 N•m.

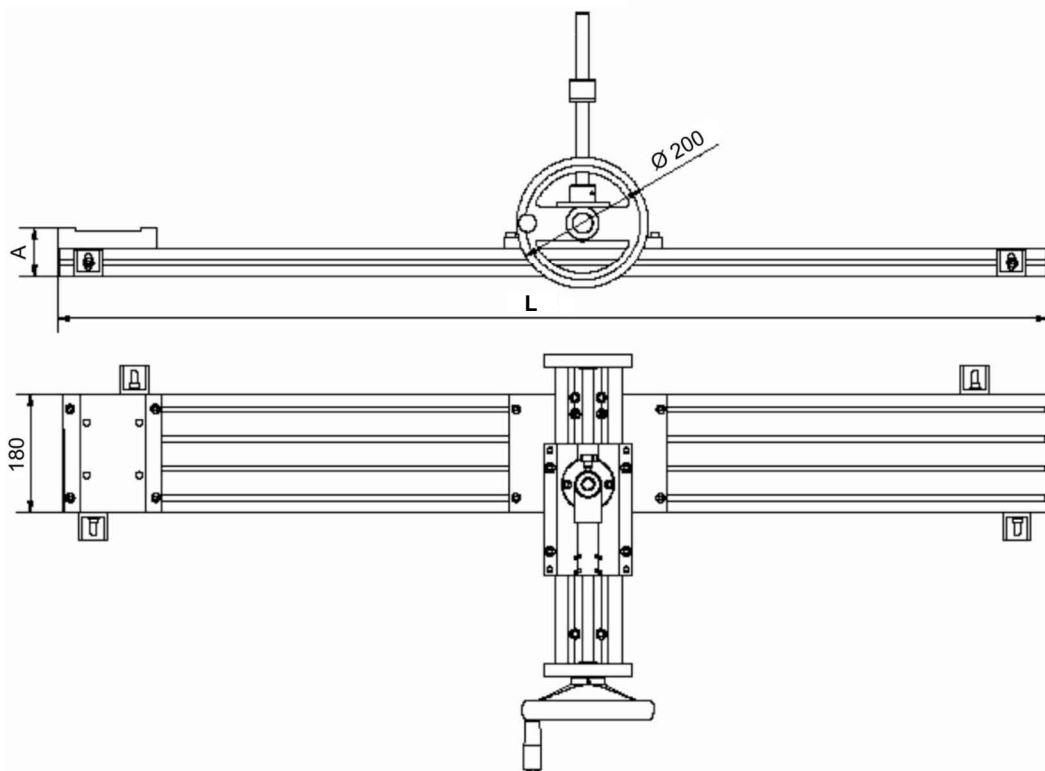
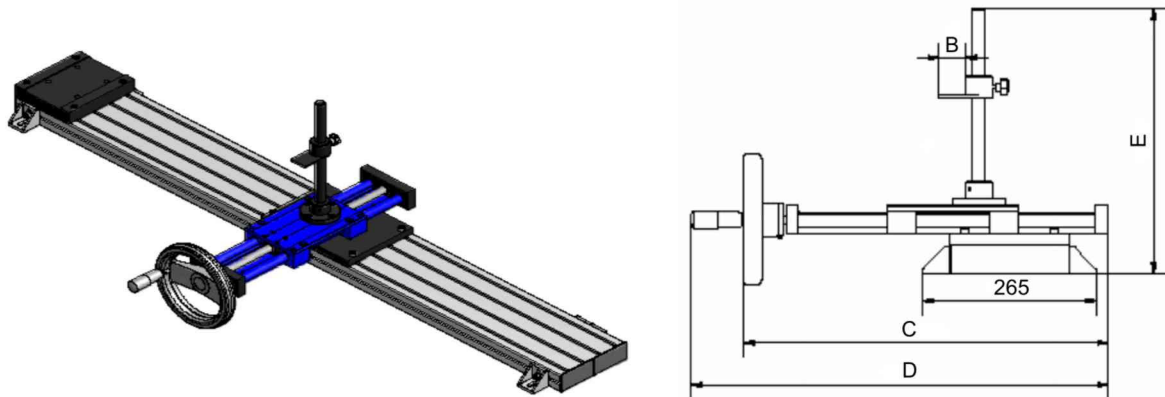
Operation for the calibration of torque keys.

*Mechanical support equipped with a double linear guide for the calibration and the control of release or direct reading torque keys which allows the application of the torque in a gradual and continuous way, by respecting the reference norm **UNI EN ISO 26789**.*

*The support shall be combined with one or more digital torque meters for bench type **BTR2** to be purchased separately.*

- *Block made of aluminium section.*
- *Adaptable to all types of torque key.*
- *Reduce the effort of the operator and allow to keep the torque applied constant by ensuring a better precision and repeatability of the measurements.*
- *Available ranges: 1000 N•m or 2000 N•m.*

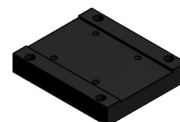
Dimensioni *Dimensions* [mm]



CODICE / CODE	Max.	A	B	C	D	E	L
MATC1K	1000 N•m	75	40	554	634	404	1206
MATC2K	2000 N•m	120	50	618	698	469	1506

Piastra aggiuntiva per installare più BTR2 sull'azionamento.

Additional plate to install more BTR2 on the mechanical support.



AEP *transducers*



Dasa-Rägister
EN ISO 9001:2015
IQ-1100-01



LAT N° 093
Calibration Centre
The products are NOT
covered by accreditation



**Production Quality
Assurance Certified n°
TÜV CY 17 ATEX 0205891 Q**

41126 Cognento (MODENA) Italy Via Bottego 33/A Tel: +39-(0)59-346441 Fax: +39-(0)59-346437 E-mail: aep@aep.it

Al fine di migliorare le prestazioni tecniche del prodotto, la società si riserva di apportare variazioni senza preavviso.
In order to improve the technical performances of the product, the company reserves the right to make any change without notice.