

COVER a richiesta

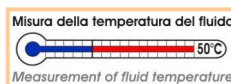


Certificato di Taratura ACCREDIA
A RICHIESTA

LAT N° 093
Calibration Centre
The products are NOT covered by accreditation

ACCREDIA Calibration Certificate
ON REQUEST

Linearità - Isteresi
 $\leq \pm 0.20\%$
Linearity - Hysteresis



L'idroscan è un manometro digitale a microprocessore completamente autonomo e rappresenta una versione pratica ed economica per eseguire misure di pressione e temperatura mantenendo una buona accuratezza e affidabilità.

L'idroscan ha di serie la funzione di DATA LOGGER che permette la memorizzazione di fino 60.000 punti di misura in intervalli di tempo regolari da 1s a 10 ore per punto.

Per aumentare il livello di integrazione dei componenti è stata adottata una tecnologia mista tradizionale e SMT che rende l'indicatore resistente alle vibrazioni ed alle sollecitazioni meccaniche oltre a garantire l'affidabilità del circuito.

Le batterie interne garantiscono un'autonomia di 1 anno, grazie anche alla funzione di AUTO POWER OFF che interviene quando non si rilevano variazioni della misura per un tempo di 30 minuti.

Selezionando la lettura della TEMPERATURA è possibile inoltre visualizzare sul display la temperatura del fluido che è a contatto con il sensore di pressione

Lo strumento ha un menù di programmazione, che permette di selezionare la risoluzione e il filtro digitale in funzione della misura da eseguire.

Il sensore è realizzato interamente in acciaio INOX monolitico per garantire elevata stabilità nel tempo anche in presenza di pressioni altamente dinamiche.

Caratteristiche principali:

- PRESSIONI NORMALIZZATE DA **1 bar** A **3000 bar**
- MISURA LA **PRESSIONE** E LA **TEMPERATURA** DEL FLUIDO
- AUTONOMIA ~1 ANNO SENZA RICARICA
- RISOLUZIONE, FILTRO DIGITALE E UNITÀ DI MISURA PROGRAMMABILI
- FUNZIONI DI ZERO E PICCO (Pressione positiva e in vuoto)
- ALIMENTAZIONE ESTERNA (opzione)
- USCITA SERIALE RS232C (opzione)
- CALIBRAZIONE IN VUOTO (opzione)

Caratteristiche principali:

ACCURATEZZA (linearità e isteresi)	$\leq \pm 0.20 \% \text{ F.S.}$
PRESSIONE RELATIVA (R) Zero a pressione atmosferica	1 - 2.5 - 5 - 10 - 20 - 50 - 100 bar 250 - 350 - 500 - 700 bar 1000 - 1500 - 2000 - 2500 - 3000 bar
VUOTO RELATIVO (V) Zero a pressione atmosferica	-1 ... 1 bar -1 ... 2.5 bar -1 ... 5 bar -1 ... 10 bar -1 ... 20bar
UNITA' DI MISURA PRESSIONE UNITA' DI MISURA TEMPERATURA	bar (other units on request) °C
INDICAZIONE TEMPERATURA a) Risoluzione b) Accuratezza	0.1 °C $\pm 1 \text{ °C}$
TEMPERATURA DI ESERCIZIO TEMPERATURA DI STOCCAGGIO UMIDITÀ RELATIVA	0 ... +50 °C -10 ... +60 °C < 90 % non condensata
EFFETTO TEMPERATURA (1°C) a) sullo zero b) sulla sensibilità	$\leq \pm 0.005\%$ $\leq \pm 0.005\%$
RISOLUZIONE INTERNA CONVERSIONI AL SECONDO (filtro 0) FILTRO DIGITALE PROGRAMMABILE RISOLUZIONE PROGRAMMABILE FUNZIONE DI ZERO FUNZIONE DI PICCO BAUD RATE PROGRAMMABILI CONNESSIONE RS232C (opzione)	16 bit 10 (100ms) 0 ... 99 1, 2, 5, 10 Attiva fino al 50% F.S. 125 conversioni al secondo (8ms) 19200, 9600, 4800 Vaschetta DB9 femmina
DISPLAY	16 mm (custom LCD)
ALIMENTAZIONE AUTONOMIA BATTERIE	BATTERIE non ricaricabili ~ 1 ANNO n°2 da 1,5V tipo AAA
FUNZIONE DATA LOGGER Massima frequenza di Memorizzazione Max misure di pressione memorizzabili Max misure di pressione + temperatura	1 misura per secondo 60.000 RegISTRAZIONI 30.000 RegISTRAZIONI

Caratteristiche principali:

VALORI MECCANICI LIMITE:	
a) pressione di servizio	100% F.S.
b) pressione limite	150% F.S.
c) pressione di rottura	>300% F.S.
d) pressione altamente dinamica	75% F.S.
ATTACCO DI PROCESSO GUARNIZIONE CONSIGLIATA	1/2" G Maschio USIT A 63-18
CHIAVE DI SERRAGGIO COPPIA DI SERRAGGIO	27 mm 28 Nm
CLASSE PROTEZIONE (EN 60529) MATERIALE SENSORE MATERIALE CONTENITORE	IP65 INOX 17-4 PH ABS


Accessori in dotazione:

<p>MANUALE Operativo.</p> <p>N° 2 coni mordente solo per i manometri ad alta pressione da 1000 bar a 3000 bar.</p>	
--	---

Opzioni:

<p>ALIMENTAZIONE ESTERNA 12Vdc senza pile. Codice: OPZALIMEST</p> <p>ALIMENTATORE ESTERNO da 220V a 12Vdc. Codice: TALDMM</p> <p></p> <p>ATTENZIONE: Classe di protezione IP40.</p>	
<p>USCITA SERIALE RS232C. Cavo RE232 codice: TCAVOSERIALE</p> <p>Adattatore USB codice: CAVO-RS232-USB</p> <p></p> <p>ATTENZIONE: Classe di protezione IP40.</p>	

Accessori: (da acquistare separatamente)

<p>Custodia in silicone resistente agli urti. Codice: TCOV</p>	
---	---

Valigetta per il trasporto.



Rapporto di Taratura.
Codice: **TRM**

Certificato ACCREDIA.



Data Logger:

Il Data Logger dell'idroscan permette la memorizzazione di fino 60.000 punti di misura in step programmabili con intervallo da 1 s a 10 ore.

I dati memorizzati sono salvati in permanentemente in una memoria interna non volatile per cui le misure saranno sempre accessibili fino alla creazione di un nuovo ciclo di registrazione.

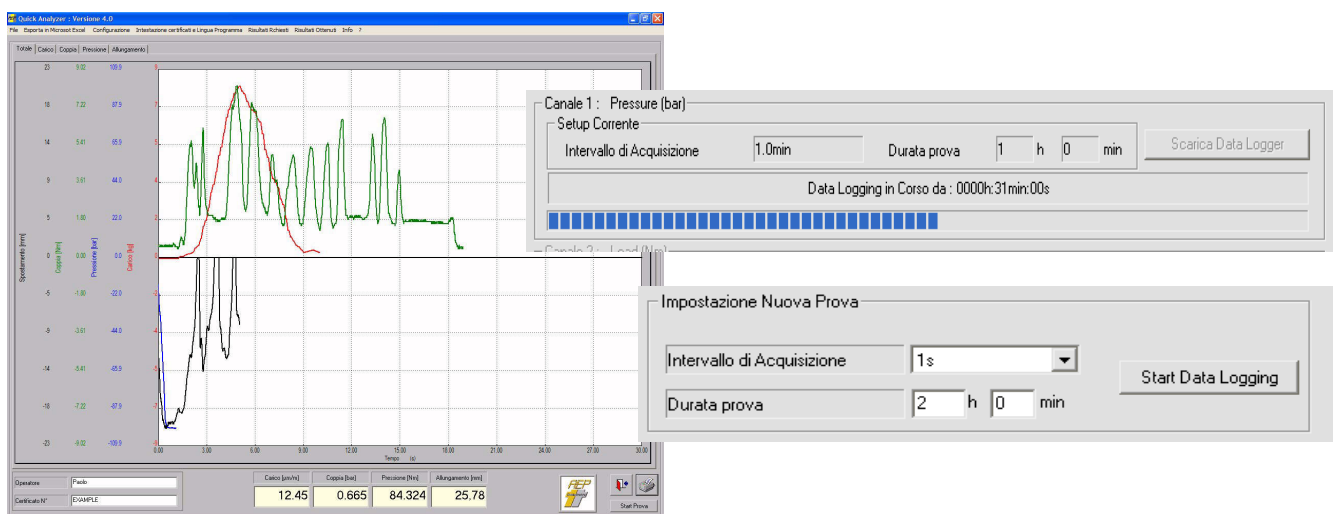
Direttamente dallo strumento è possibile fare lo Start e Stop della prova, impostarne i parametri e visualizzare tutti i dati acquisiti.

In alternativa utilizzando un PC e il software **Quick Analyzer Light** si possono scaricare attraverso una veloce linea seriale RS232C a 38400 baud rate di cui è dotata Idroscan, tutti i punti acquisiti, aggiungere funzionalità grafiche alla prova e sincronizzare fino a 4 Idroscan contemporaneamente.

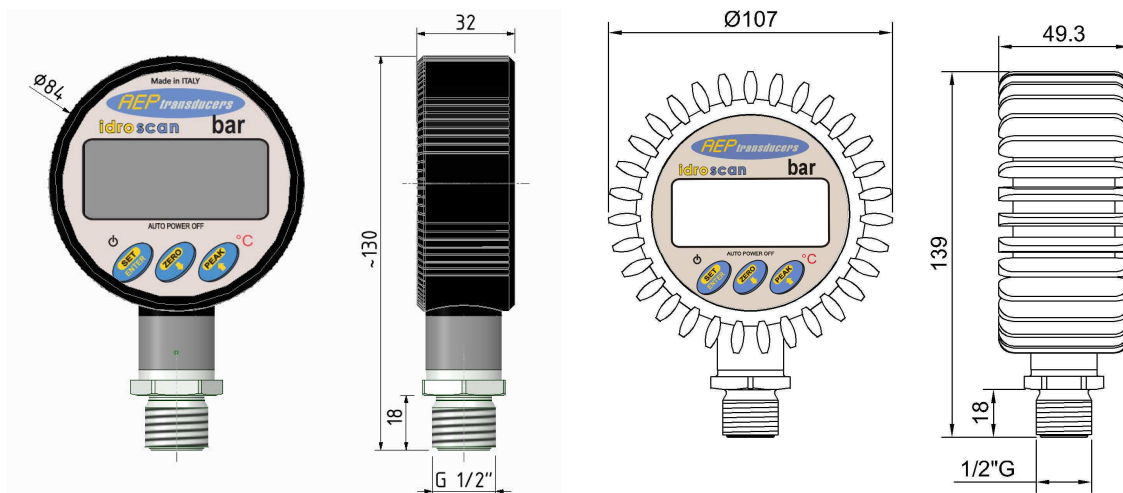
Quick Analyzer permette un pieno e facile controllo del Data Logger.

Sarà quindi possibile:

- Visualizzare direttamente lo stato del ciclo in corso.
- Scaricare di tutte le misure effettuate.
- Salvare su un file tutte le misure effettuate.
- Visualizzare la curva di prova.
- Stampare la curva di prova.
- Esportare in Microsoft Excel la curva di prova.
- Fare lo START/STOP di un ciclo.
- Impostare i parametri di gestione della prova (durata della prova e intervallo di tempo).



Dimensioni (mm):



Indicazioni STANDARD

TIPO ⁽¹⁾	Fondo Scala bar	Display bar	Risoluzione bar
RV	1,0	1,000	0,001
RV	2,5	2,500	0,001
RV	5	5,000	0,001
RV	10	10,00	0,01
RV	20	20,00	0,01
RV	50	50,00	0,01
RV	100	100,0	0,1
RV	250	250,0	0,1

⁽¹⁾ R = Relativo V = Vuoto

TIPO ⁽¹⁾	Fondo Scala bar	Display bar	Risoluzione bar
R	350	350,0	0,1
R	500	500,0	0,1
R	700	700,0	0,1
R	1000	1000	1
R	1500	1500	1
R	2000	2000	1
R	2500	2500	1
R	3000	3000	1

⁽¹⁾ R = Relativo V = Vuoto

Codifica Acquisto:

TIDRO	Fondo scala				OPZIONE
	1B	20B	350B	1KB5	S = RS232C
	2B5	50B	500B	2KB	
	5B	100B	700B	2KB5 ⁽²⁾	
	10B	250B	1KB	3KB ⁽²⁾	

Esempio: **TIDRO 50B S**

TDMMV	Versione VUOTO relativo
--------------	-------------------------

⁽²⁾ La taratura ACCREDIA NON può essere eseguita dal Centro LAT N° 093, a richiesta può essere commissionata ad altri Centri di taratura accreditati.

AEP transducers



Dasa-Rägister
EN ISO 9001:2015
IQ-1100-01



LAT N° 093
Calibration Centre
The products are NOT
covered by accreditation



Production Quality Assurance Certified n°
TÜV CY 17 ATEX 0205891 Q

41126 Cognento (MODENA) Italy Via Bottego 33/A Tel: +39-(0)59-346441 Fax: +39-(0)59-346437 E-mail: aep@aep.it

Al fine di migliorare le prestazioni tecniche del prodotto, la società si riserva di apportare variazioni senza preavviso.