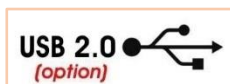
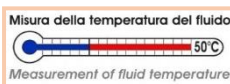
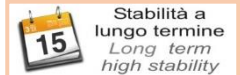


Manometro digitale professionale per misure di **PRESSIONE** e **TEMPERATURA**



ACCREDIA
L'ENTE ITALIANO DI ACCREDITAMENTO

Certificato di Taratura ACCREDIA
A RICHIESTA

LAT N° 093
Calibration Centre
The products are NOT covered by accreditation

ACCREDIA Calibration Certificate
ON REQUEST

Il **PGE2** è un manometro digitale professionale realizzato secondo le più moderne tecnologie per garantire un elevato livello di affidabilità, versatilità e praticità allo stesso tempo.

La robustezza ed una elevata stabilità nel tempo sono garantite da un sensore monolitico realizzato interamente in acciaio INOX capace di lavorare anche in presenza di pressioni altamente dinamiche, e da una custodia robusta realizzata in alluminio verniciato.

Progettato per essere impiegato nei Laboratorio metrologici, sistemi di taratura, automazione in generale e controlli di processi dove è necessario monitorare, registrare e trasmettere dati.

Durante il ciclo produttivo il manometro viene tarato per garantire una incertezza di misura migliore dello **0,50%** in **28** differenti campi di pressione **RELATIVA, ASSOLUTA** e in **VUOTO**.

Con questo strumento è possibile misurare contemporaneamente la **PRESSIONE** generate da aria, gas, olio, acqua o qualsiasi altro tipo di fluido non corrosivo e la **TEMPERATURA** del fluido che genera la pressione.


Il manometro è alimentato da 2 batterie interne tipo AAA non ricaricabili che garantiscono una autonomia di circa 1 anno.

Nel menù di programmazione accessibile da tastiera è possibile personalizzare il comportamento del manometro regolando diverse funzioni quali il **FILTRO DIGITALE** che consente di mantenere stabile la misura anche in presenza di pressioni non stabili, la risoluzione, l'unità di misura, Auto spegnimento ecc...

Tramite tastiera è possibile impostare la funzione di **PICCO** positivo e negativo per registrare le pressioni massime e minime rilevate durante la prova.

Sul display è presente una indicazione analogica a barra della pressione sempre attiva anche all'interno del menù di programmazione.

CARATTERISTICHE PRINCIPALI:

- Pressioni normalizzate da **100 mbar a 3000 bar** ASSOLUTA, RELATIVA e VUOTO
- Misura della **PRESSIONE** e **TEMPERATURA** del fluido.
- Autonomia di circa 1 anno senza ricarica.
- Display LCD a 5 digit.
- Risoluzione, filtro digitale, conversioni in unità di misura.
- Funzioni di ZERO, PICCO max. e min.
- Funzione BLOCCO TASTI  protezione dei parametri da modifiche non autorizzate.
- Funzione LOOP alterna sul display misure di **PRESSIONE** e **TEMPERATURA**.
- Indicazione analogica della pressione sempre attiva (bar graph).
- Cover in silicone resistente agli urti.

OPZIONI:

- Porta di comunicazione USB.
- Alimentazione esterna da 12Vdc a 24Vdc.
- Contenitore da incasso.

DATI TECNICI

ACCURATEZZA (linearità e isteresi)	$\leq \pm 0,50 \% \text{ F.S.}$
PRESSIONE ASSOLUTA Zero a pressione di vuoto assoluto	1 – 2,5 – 5 – 10 bar
PRESSIONE RELATIVA Zero a pressione atmosferica	100 – 250 - 500 mbar 1 – 2,5 – 5 – 10 – 20 – 50 – 100 bar 250 - 350 – 500 – 700 bar 1000 – 1500 - 2000 – 2500 – 3000 bar
VUOTO RELATIVO Zero a pressione atmosferica	-1 ... 1 bar -1 ... 2,5 bar -1 ... 5 bar -1 ... 10 bar -1 ... 20 bar
UNITA' DI MISURA PRESSIONE	bar – mbar – psi – Mpa – kPa – kg/cm ² mmHg – mmHg – mmH ₂ O – mH ₂ O
INDICAZIONE TEMPERATURA a) Risoluzione b) Accuratezza TEMPERATURA DI ESERCIZIO TEMPERATURA DI STOCCAGGIO UMIDITÀ RELATIVA	Unità di Misura °C - °F 0.1 °C $\pm 1 \text{ °C}$ 0 ... +50 °C -10 ... +60 °C < 90 % non condensata
EFFETTO TEMPERATURA (1°C) a) sullo zero b) sulla sensibilità	$\leq \pm 0,002\%$ $\leq \pm 0,002\%$
RISOLUZIONE INTERNA CONVERSIONI AL SECONDO	16 bit 10 (100ms)
DISPLAY LCD RETROILLUMINATO ALTEZZA CARATTERE	CUSTOM 7 segmenti 13 mm
RISOLUZIONE FUNZIONE DI FILTRO DIGITALE FUNZIONE DI ZERO FUNZIONE DI PICCO FUNZIONE LOOP FUNZIONE DI BLOCCO MENU (LOC) Ⓜ	1, 2, 5, 10 da 0 a 5 Attiva fino al 100 % F.S. Positivo / Negativo (VUOTO) Alterna pressione e temperatura Protezione della programmazione
ALIMENTAZIONE Autonomia Batterie	Batterie NON ricaricabili ~ 1 ANNO n°2 da 1,5V tipo AAA
VALORI MECCANICI LIMITE: a) pressione di servizio b) pressione limite c) pressione di rottura d) pressione altamente dinamica	100% F.S. 150% F.S. >300% F.S. 75% F.S.

ATTACCO DI PROCESSO GUARNIZIONE CONSIGLIATA	1/2" G Maschio USIT A 63-18
CHIAVE DI SERRAGGIO COPPIA DI SERRAGGIO	27 mm 28 Nm
CLASSE PROTEZIONE (EN 60529) MATERIALE SENSORE MATERIALE CONTENITORE	IP65 INOX 17-4 PH ALLUMINIO

OPZIONI: (da acquistare separatamente)

USCITA USB TIPO DI TRASMISSIONE TRASMISSIONE MASSIMA MISURE DISTANZA MASSIMA CLASSE PROTEZIONE (EN 60529)	USB 2.0 a RICHIESTA 10 dati al secondo 5 m IP40
ALIMENTAZIONE ESTERNA (senza pile)	da 12 a 24Vdc
CONTENITORE DA INCASSO MATERIALE CLASSE PROTEZIONE (EN 60529) DIMA DI FORATURA	Contenitore per montaggio da pannello Tecnopolimero rinforzato in fibra di vetro IP65 pannello frontale. 83 x 83 mm

Accessori in dotazione per versione STANDARD:

Cover in silicone resistente agli urti.

MANUALE Operativo IT/EN

N° 2 coni mordente SOLO per i manometri ad alta pressione da 1000 bar a 3000 bar.



Accessori in dotazione per versione CONTENITORE DA INCASSO:

N° 2 Staffe per il montaggio.

MANUALE Operativo IT/EN.

N° 2 coni mordente SOLO per i manometri ad alta pressione da 1000 bar a 3000 bar.



Accessori: (da acquistare separatamente)

Valigetta per il trasporto.

Codice: **VALIGIADFIBIT**



ALIMENTATORE ESTERNO da 220V a 12Vdc.

Codice: **TALDMM**

Cavo USB

Codice: **TCAVOUSB**

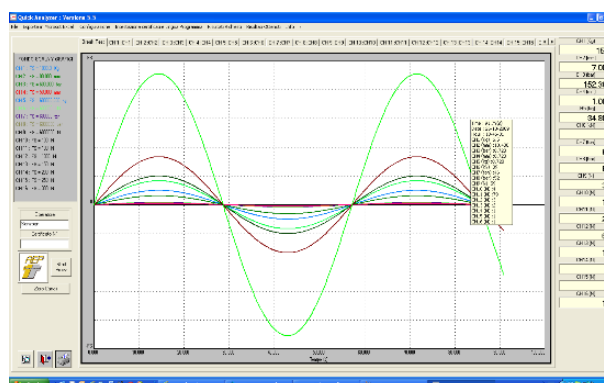


WinTEST1

Quick Analyzer

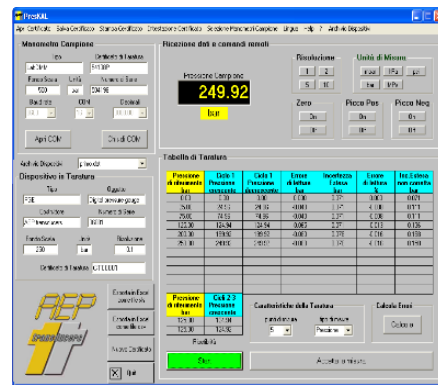
Quick Analyzer Light

Software applicativi che si interfacciano direttamente al manometro e supportano l'operatore nelle diverse funzioni di test, analisi, monitoraggio nel tempo, archiviazione dati, **gestione data logger** e trasferimento delle misure su Microsoft Excel ecc...



PressKAL

Software dedicato alla taratura e conferma metrologica di misuratori di pressione come manometri, trasduttori e trasmettitori di pressione e pressostati.



Rapporto di Taratura.
Codice: TRM

Certificato ACCREDIA.



Generatori manuali di pressione utilizzati per comparare le misure tra il manometro campione e lo strumento in taratura.

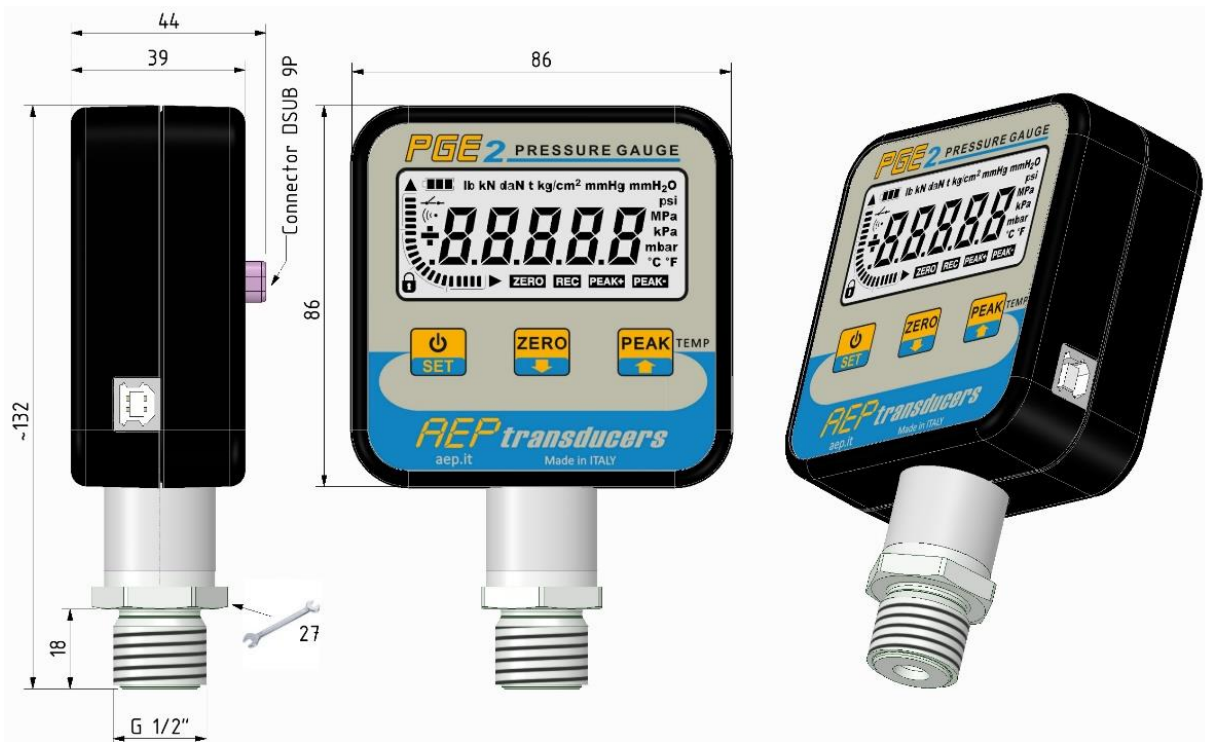
Ideale per eseguire tarature e conferme metrologiche di misuratori di pressione come manometri, trasduttori e trasmettitori di pressione e pressostati.

Indicazioni STANDARD

TIPO ⁽¹⁾	Fondo Scala	Display	Risoluzione	Display	Risoluzione	Display	Risoluzione	Display	Risoluzione
	bar	bar	bar	mbar	mbar	psi	psi	MPa	MPa
RV	0,1	0,1000	0,0001	100,0	0,1	1,450	0,002	0,0100	0,0001
RV	0,25	0,2500	0,0001	250,0	0,1	3,620	0,002	0,0250	0,0001
RV	0,5	0,5000	0,0001	500,0	0,1	7,200	0,002	0,0500	0,0001
ARV	1,0	1,000	0,001	1000	1	14,50	0,02	0,1000	0,0001
ARV	2,5	2,500	0,001	2500	1	36,20	0,02	0,2500	0,0001
ARV	5	5,000	0,001	5000	1	72,50	0,02	0,5000	0,0001
ARV	10	10,00	0,01	10000	10	145,0	0,2	1,000	0,001
RV	20	20,00	0,01	20000	10	290,0	0,2	2,000	0,001
R	50	50,00	0,01	50000	10	725,0	0,2	5,000	0,001
R	100	100,0	0,1	99900	100	1450	2	10,00	0,01
R	250	250,0	0,1	99900	100	3620	2	25,00	0,01
R	350	350,0	0,1	99900	100	5000	2	35,00	0,01
R	500	500,0	0,1	99900	100	7250	2	50,00	0,01
R	700	700,0	0,1	99900	100	10000	2	70,00	0,01
R	1000	1000	1	99000	1000	14500	20	100,0	0,1
R	1500	1500	1	99000	1000	21700	20	150,0	0,1
R	2000	2000	1	99000	1000	29000	20	200,0	0,1
R	2500	2500	1	99000	1000	36250	20	250,0	0,1
R	3000	3000	1	99000	1000	43500	20	300,0	0,1

⁽¹⁾ A = Assoluto R = Relativo V = Vuoto

Dimensioni (mm) versione standard



Dimensioni (mm) contenitore da Incasso



Codifica Acquisto:

TPGE2	Fondo scala				Pressione	OPZIONE
OB1	5B	250B	1KB5	/ = RELATIVO	U = USB	
OB2	10B	350B	2KB	A = ASSOLUTA		
OB5	20B	500B	2KB5			
1B	50B	700B	3KB			
2B5	100B	1KB				

Esempio: **T PGE2 50B U**

T	Versione VUOTO relativo
P	Contenitore da incasso
50B	Alimentazione esterna



Dasa-Rägister
EN ISO 9001:2015
IQ-1100-01



LAT N° 093
Calibration Centre
The products are NOT covered by accreditation



Production Quality Assurance Certified n°
TÜV CY 17 ATEX 0205891 Q

41126 Cognento (MODENA) Italy Via Bottego 33/A Tel: +39-(0)59-346441 Fax: +39-(0)59-346437 E-mail: aep@aep.it

Al fine di migliorare le prestazioni tecniche del prodotto, la società si riserva di apportare variazioni senza preavviso.